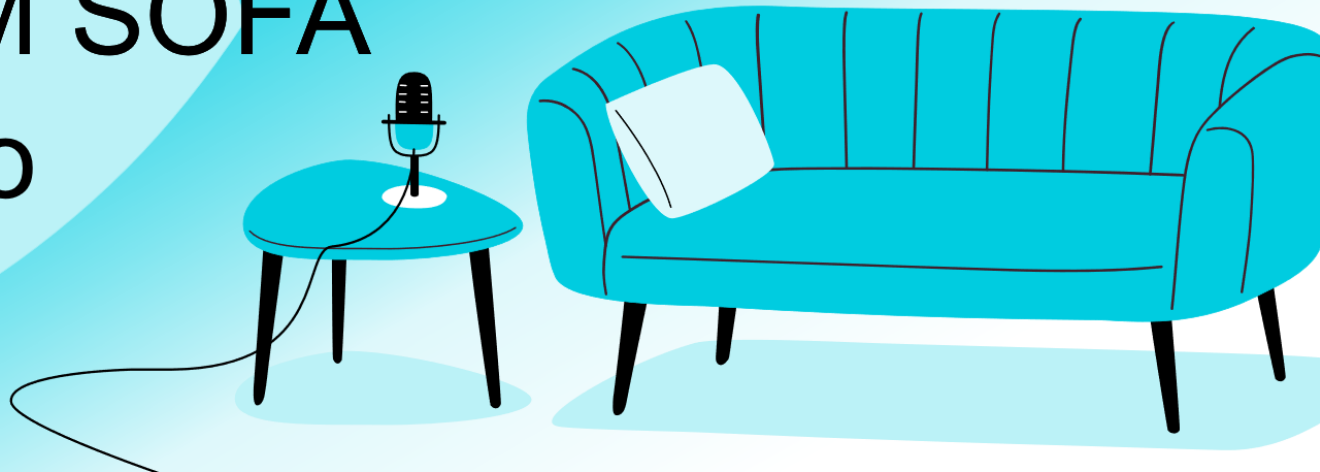


KOFA AUF DEM SOFA to go



Folge 72 mit Gast: Anna Strohmann Internationale Fachkräfte erfolgreich integrieren

Unterstützung

Die Integration internationaler Fachkräfte funktioniert nur in Unternehmen, in welchen es genügend Engagement und Unterstützungsangebote gibt.

Integration

Die Eingliederung internationaler Fachkräfte wird mit der Zeit leichter – es bilden sich Netzwerke innerhalb und außerhalb der Unternehmen, durch welche die ausländischen Arbeiter:innen Anschluss an ihren Betrieb und die Gesellschaft finden.

Unterstützungsangebote

Bereits jetzt gibt es viele Unterstützungsangebote, welche bei der Integration internationaler Fachkräfte helfen können. Viele Städte, Verbände und Kammern haben bereits entsprechende Angebote installiert und gelten als Anlaufstelle für Unternehmen.

Zum Weiterlesen

- [Internationale Fachkräfte in KMU – Weniger Bürokratie, mehr Fachkräfte - KOFA](#)
- [Internationale Fachkräfte als neue Mitarbeiter gewinnen - KOFA](#)
- [Anerkennung ausländischer Berufsqualifikationen - KOFA](#)